



**КОМИТЕТ ИМУЩЕСТВЕННЫХ ОТНОШЕНИЙ  
АДМИНИСТРАЦИИ ПЕРМСКОГО МУНИЦИПАЛЬНОГО ОКРУГА**

**РЕШЕНИЕ**

о размещении объектов № 2230

Пермский край  
Пермский округ

09.08.2024

Комитет имущественных отношений администрации Пермского муниципального округа разрешает Акционерному обществу «Газпром газораспределение Пермь» (ИНН 5902183841, ОГРН 2125902017723, почтовый адрес: 614000, г. Пермь, ул. Петропавловская, 43)

размещение объекта «газопровод-ввод по адресу: Казанский тракт 41, Кичаново д. (газопровод давлением до 1,2 Мпа, для размещения которого не требуется разрешения на строительство)»

на землях муниципальной собственности

на срок 1 год


Местоположение: Пермский край, Пермский муниципальный округ, д. Кичаново.

Приложение: схема предполагаемых к использованию земель или части земельного участка.

Особые условия использования:

1. При размещении объекта учесть параметры ширины проезда улично-дорожной сети, во избежание сужения полосы отвода дороги.
2. Получение разрешения на производство земляных работ.

Заместитель председателя комитета

  
(подпись, печать)

М.В. Королева



**Схема предполагаемых к использованию земель или части земельного участка**

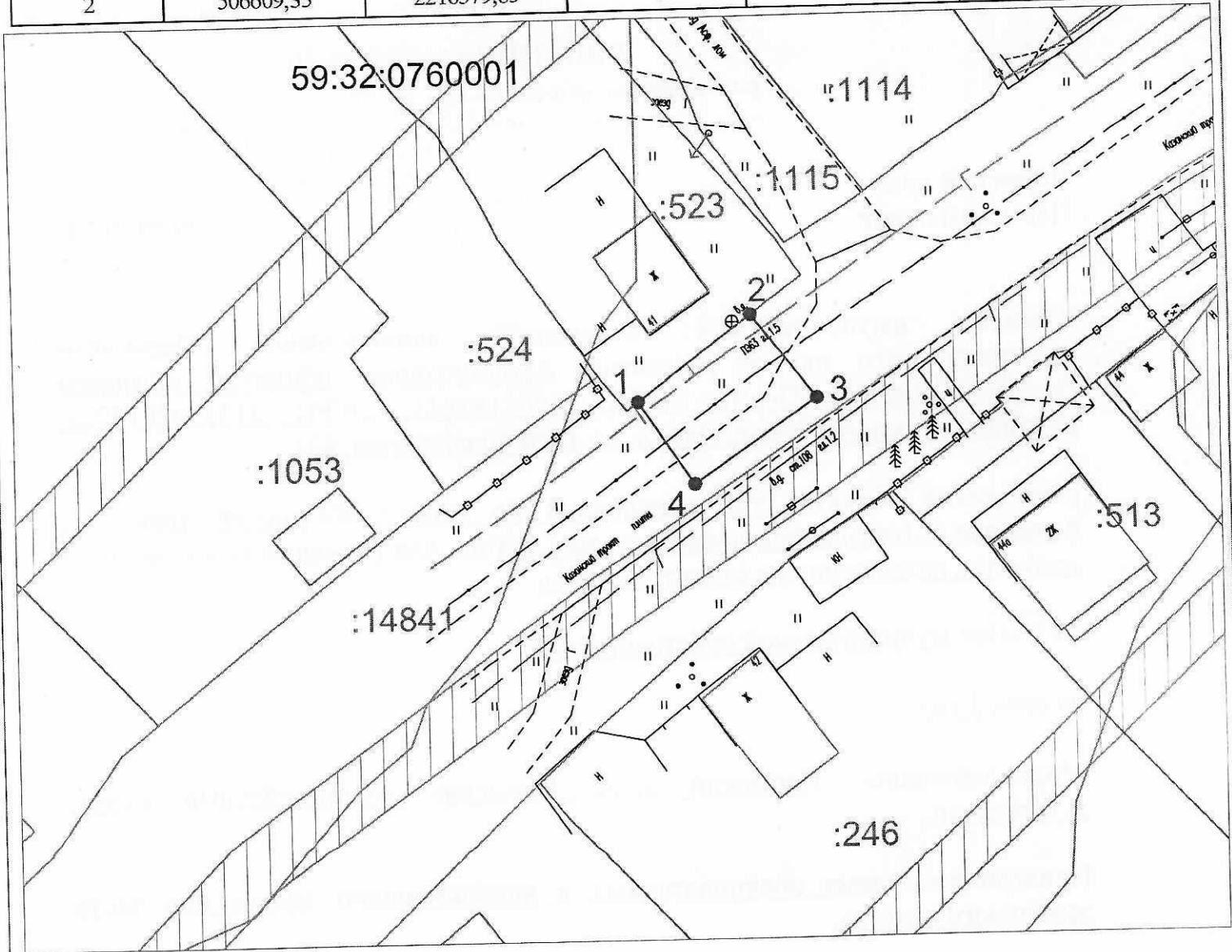
Объект: "Газопровод-ввод по адресу: Казанский тракт 41, Кичаново д"

Местоположение: Пермский край, Пермский м.о., д Кичаново

Площадь земель или части земельного участка, кв.м.: 98

Вид разрешенного использования земельного участка: отсутствует

№ точки границы	Каталог координат (МСК-59), м		№ точки границы	Каталог координат (МСК-59), м	
	X	Y		X	Y
1	506602,41	2216370,59	3	506602,49	2216385,12
2	506609,35	2216379,85	4	506595,81	2216375,11



Масштаб 1:500

**Описание границ смежных землепользователей:**

от т.1 до т.2, от т.3 до т.1- земельный участок с кадастровым номером 59:32:0000000:14841;  
от т.2 до т.3 - земельный участок с кадастровым номером 59:32:0760001:794.

**Условные обозначения:**

- — граница предполагаемых к использованию земель или части земельного участка
- 1 — граница земельного участка ранее учтенного в ЕГРН
- 2 — граница кадастрового квартала
- 59:32:0760001 — кадастровый номер квартала
- :14841 — кадастровый номер земельного участка в кадастровом квартале
- проектируемый газопровод-ввод
- существующий газопровод
- ▨ — граница зоны с особыми условиями использования территории учтенная в ЕГРН

Заявитель

*OK*  
(подпись, расшифровка подписи)  
МП  
(для юридических лиц и ИП)

Косачев О.В., по доверенности  
№ 2060 от 08.12.2023г.

Верно